



devolo



devolo
STOPT DE
WiFi-
ZWAKTE

devolo WiFi 6 Repeater 5400

De devolo WiFi 6 Repeater 5400 zorgt in een handomdraai voor WiFi in elk hoekje van uw woning – supersnel internet gegarandeerd. Of u nu surft op uw tablet of 4K-video's op uw smart-tv streamt: met een datasnelheid van maximaal 5400 Mbps en een ruime dekking met moderne WiFi 6-standaard heeft elk apparaat een bliksemsnelle internetverbinding. Door krachtige antennes kunnen er tegelijkertijd meerdere apparaten verbonden zijn, zonder dat het signaal aan kwaliteit moet inboeten – van thuishkantoor tot video's streamen. En welke router u gebruikt, maakt niet uit! De configuratie is kinderspel: gewoon aansluiten, op de WPS-knop drukken, de gebruiksvriendelijke devolo Home Network-app openen en uw krachtige WiFi is gebruiksklaar. Voor bedrade apparaten zoals smart-tv's, mediaontvangers en game consoles zijn er twee Gigabit-netwerkpooten beschikbaar. Dat is devolo-kwaliteit – met 3 jaar fabrieksgarantie!



De eenvoudige manier om je WiFi-bereik te boosten!

Tot 5400 Mbps

WiFi 6 en OFDMA- technologie

2x Gigabit LAN-poort

Mesh-WiFi

devolo



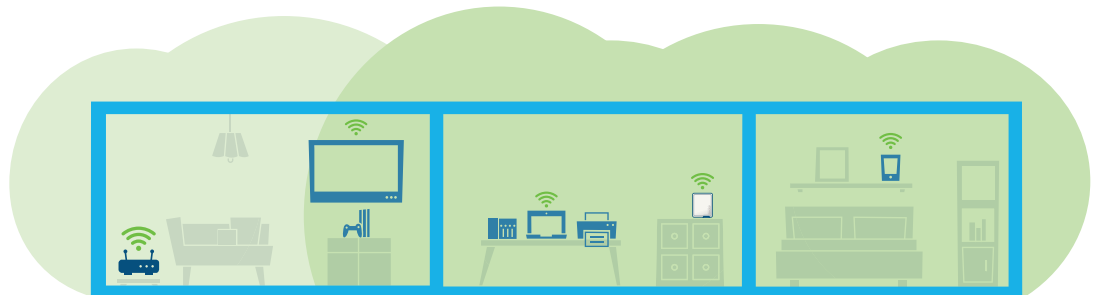
devolo WiFi 6 Repeater 5400

- **Meer bereik met WiFi 6:** Vergroot snel en eenvoudig het bereik van uw bestaande WiFi bij u thuis – met snelheden tot 5400 Mbps! Uitstekende ontvangstkwaliteit voor mediastreaming, zoals videomeetings, Netflix, Prime enz.
- **Compatibel met alle apparaten:** Of u nu gebruik maakt van een smartphone, tablet of smart-tv – de repeater is compatibel met alle WiFi-apparaten en internetrouters.
- **Uitstekend uitgerust voor de allerbeste verbinding:** Vier krachtige antennes en OFDMA bieden stabiele datasnelheden voor een groot aantal apparaten, applicaties en parallelle gebruikers!
- **Configuratie met één druk op de knop:** Gewoonweg kinderspel. U hoeft enkel op de knop van uw router en repeater te drukken – en alles is ingesteld.
- **Twee ethernetpoorten:** Geïntegreerde netwerkpoorten voor vaste apparaten, zoals ontvangers, smart-tv's of game consoles.
- **Klaar voor mesh-integratie:** Vorm een mesh-netwerk met andere devolo WiFi-producten.
- **Toegangspuntfunctie, airtime fairness en crossband repeating.**
- **devolo Home Network-app:** Voor eenvoudige set-up van ouderlijk toezicht, tijdscontrole en WiFi voor gasten.
- **Uiterst veilig:** Producten van devolo zijn uitgerust met de nieuwste versleutelingsstandaarden WPA2/WPA3 (bankstandaard), zodat uw data goed beschermd zijn.
- **Geavanceerde Duitse technologie:** devolo ontwikkelt de modernste producten voor miljoenen klanten over de hele wereld en biedt drie jaar fabrieksgarantie.
- **Slimme WiFi:** Datastromen krijgen automatisch voorrang. Geen lag meer tijdens een videovergadering omdat een ander apparaat net een update aan het downloaden is.
- **Snelheidsboost:** Het parallelle gebruik van de WiFi-frequenties 2,4 en 5 GHz vergroot de overdrachtssnelheden (crossband repeating).
- **Toegangspuntfunctie:** De repeater kan ook worden gebruikt als WiFi-toegangspunt om een nieuw WiFi-netwerk te creëren.



devolo WiFi 6 Repeater 5400

Art. -Nr.: 08964 (DE, AT, FR, BE, NL, ES, PT, CH, PL, EU)



devolo Benelux bv – devolo.be

devolo WiFi 6 Repeater 5400

Technische gegevens



WiFi 6



2 x Gigabit LAN



Mesh-WiFi



Crossband



Multi-User-MIMO



OFDMA



Poorten

| | |
|----------|------------------------------------|
| Ethernet | 2x RJ45 |
| Stekker | Typ C (CEE 7/16) Typ G (BS1363) |

WiFi

| | |
|----------------|------------------------------------------------------------------------------|
| Standaarden | Wi-Fi 4/5/6 (IEEE 802.11 a/b/g/n/ac/ax/k/v/r) |
| Radios | 2,4 GHz + 5 GHz Dual Band Dual concurrent |
| Kanaal | 2,4 GHz 1-13 5 GHz 36-48 (Indoor) 52-64 (DFS+TPC) 100-140 (DFS+TPC) |
| Kanaalbreedtes | 20/40/80/160 MHz |
| Streams | 2x2 + 4x4 Multi-User-MIMO |
| Datasnelheden | 2,4 GHz tot 574 Mbps 5 GHz tot 4800 Mbps |
| Modus | Access Point |

Ethernet

| | |
|---------------------|----------------------|
| Standaarden | IEEE 802.3 u/ab/x/az |
| Transmissiesnelheid | 10/100/1.000 Mbps |
| Auto MDI-X | Ja |
| QoS | Ja |
| IPv4 / IPv6 | Ja / Ja |

Knoppen/LEDs

| | |
|---------------------------------|----------------------------------------------|
| ADD (Knop) | WPS |
| Signaalsterkte-indicator (LEDs) | WiFi-siginaalsterkte-indicator met 4 niveaus |
| Reset (Knop) | Reset-instellingen |
| Schakelbare LED's | Ja |

Software Functies

| | |
|-----------------------|------------------------|
| Gasten-WiFi | Enkel AP |
| WiFi timing | Ja |
| Kinderslot | Ja |
| Mesh-WiFi | Ja |
| Airtime Fairness | Ja |
| Access Point Steering | Ja |
| Fast Roaming | Ja |
| Band Steering | Ja |
| WiFi encryption | WPA/WPA2/WPA3 Personal |
| WPS | PBC |

Administratie

| | |
|------------------|--------------------------|
| Apparaat website | Ja (Internet browser) |
| Home Network App | Ja (iOS/Android) |
| Cockpit software | Ja (Windows/MacOS/Linux) |

Omgeving en fysieke gegevens

| | |
|---------------------------------------|---------------------------------------------|
| Opgenomen vermogen | Maximaal: 13 W Typisch: 8.2 W |
| Stroomvoorziening | 100-240 V (50/60 Hz) |
| Temperatuur (Opslag • Gebruik) | -25°C naar 70°C • 0°C naar 40°C |
| Afmetingen (in mm, zonder stekker) | 115x37x140 |
| Omgevingsvoorwaarden | 10-90% Luchtvochtigheid (niet condenserend) |

Verkoopinformatie

| | |
|---------------------------|---|
| Garantie (in jaar) | 3 |
|---------------------------|---|

| | |
|--------------------|------------------------------------------------|
| Accessoires | Gedrukte installatieflyer Stroomvoorziening |
|--------------------|------------------------------------------------|



08964
(DE, AT, FR, BE, NL, ES, PT, CH, PL, EU)

| | |
|------------|---------------|
| EAN | 4250059689640 |
|------------|---------------|

| | |
|----------------|-------|
| Gewicht | 657 g |
|----------------|-------|

| | |
|-------------------|-------------------|
| Afmetingen | 188 x 231 x 92 mm |
|-------------------|-------------------|

WEEE extra informatie

| | |
|---------------------|-------|
| Gewicht WEEE | 396 g |
|---------------------|-------|

| | |
|---------------------------------|-------|
| Papier (Der Grüne Punkt) | 225 g |
|---------------------------------|-------|

| | |
|----------------------------------|-----|
| Plastic (Der Grüne Punkt) | 2 g |
|----------------------------------|-----|

| | |
|----------------------------------|-------|
| Overige (Der Grüne Punkt) | 0,2 g |
|----------------------------------|-------|